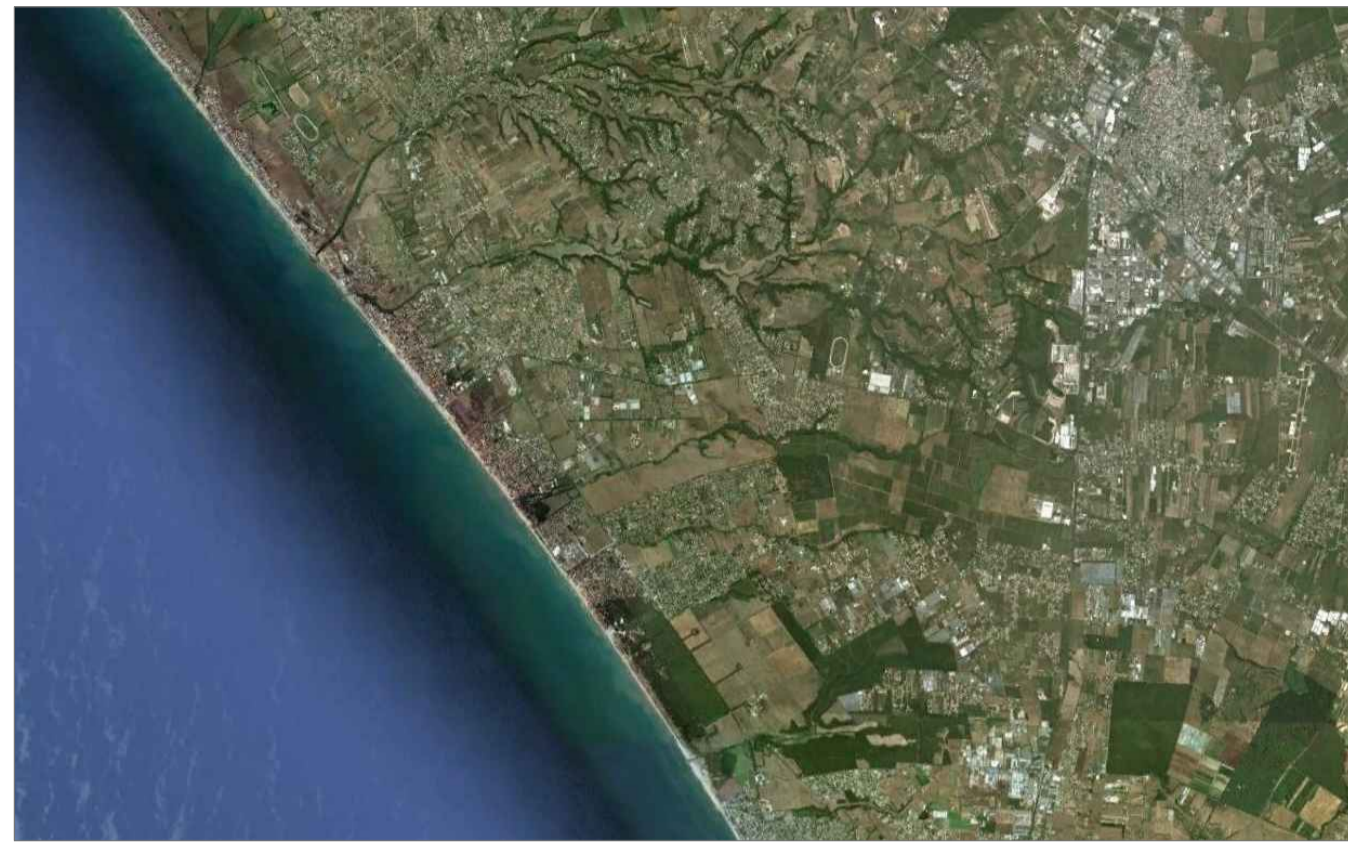




COMUNE DI ARDEA

Provincia di Roma



**PIANO DI UTILIZZAZIONE
DEGLI ARENILI - P.U.A.**
ai sensi delle L.R. n. 17/07 e n. 8/15 e del R.R. n. 19/16

TIPOLOGIE EDILIZIE

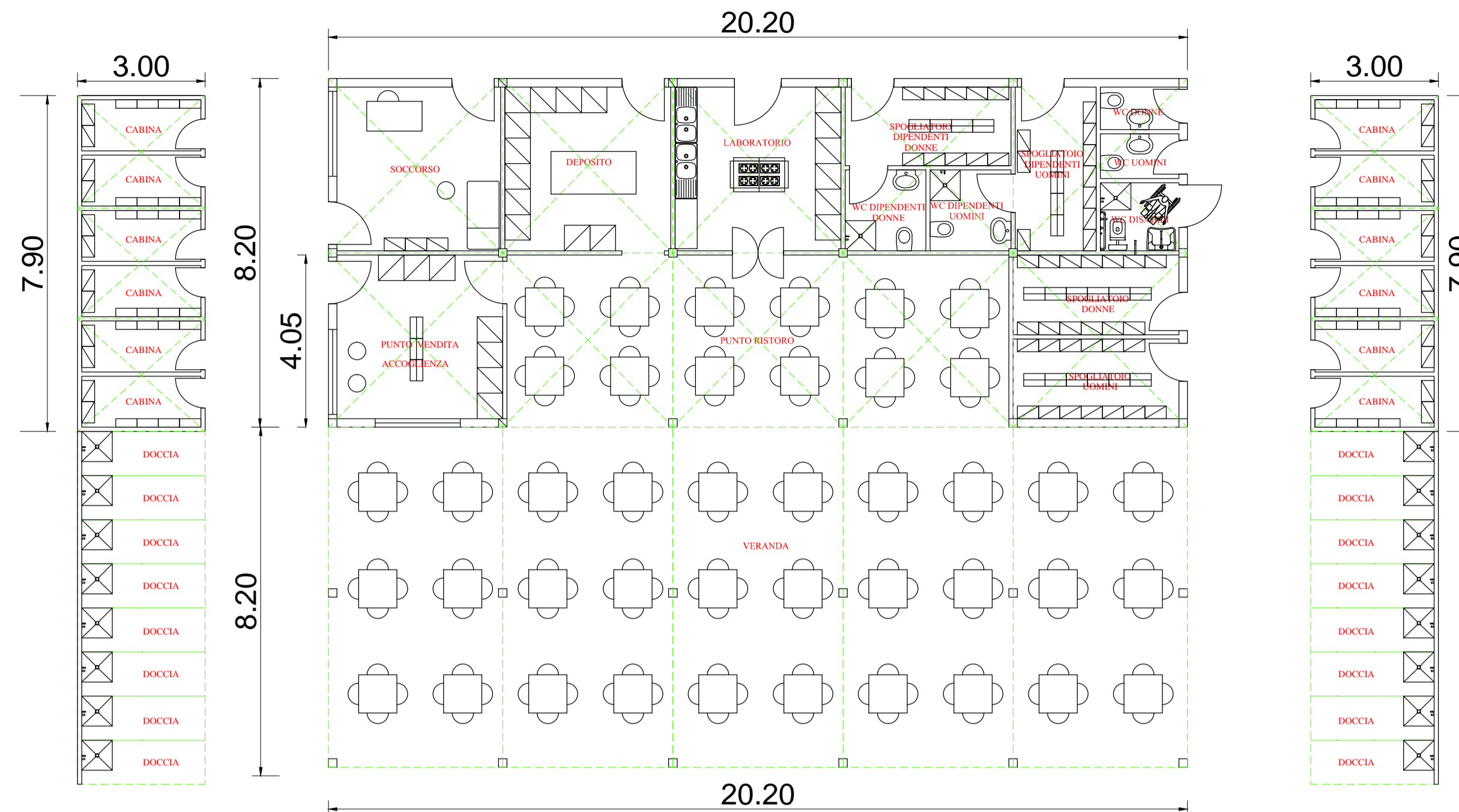
10

Tav.
Scala 1:100

Progettista:
Arch. TOMMASO AGNONI
Iscritto Ordine Architetti, Pianificatori,
Paesaggisti e Conservatori di Latina al n. 134
Via C. Battisti 6 - Latina
CF GNN TMS 51R09 D003B

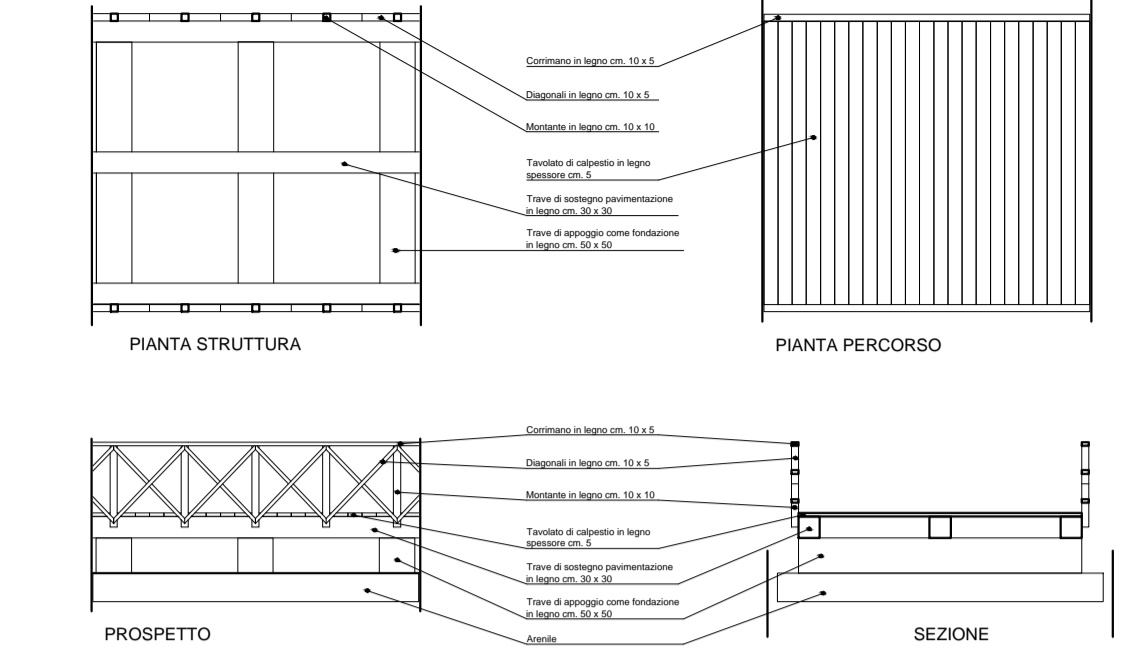
Sindaco
Maurizio Cremonini
Assessore Urbanistica e Demanio
Arch. Massimiliano Orakian
Responsabile Demanio Marittimo
Arch. Simona Spallotta

Novembre 2023

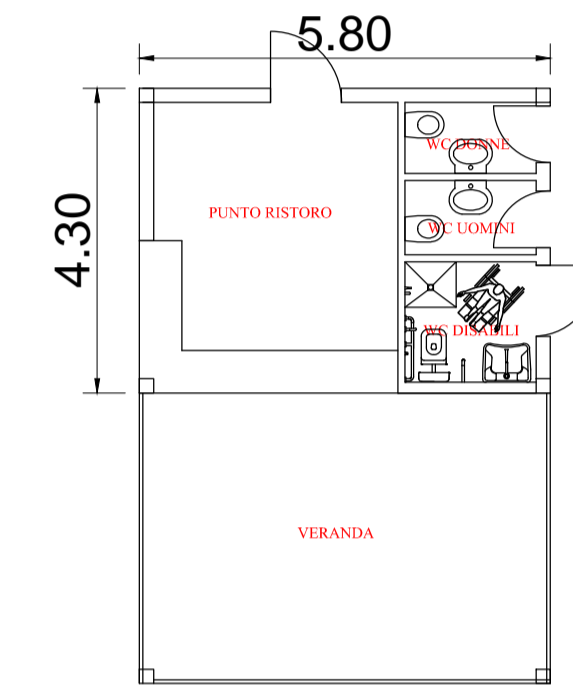


STABILIMENTO BALNEARE

SUPERFICIE COPERTA STABILIMENTO mq. 165,64
CABINE mq. 23,70 x 2 = mq. 47,40
TOTALE mq. 213,04

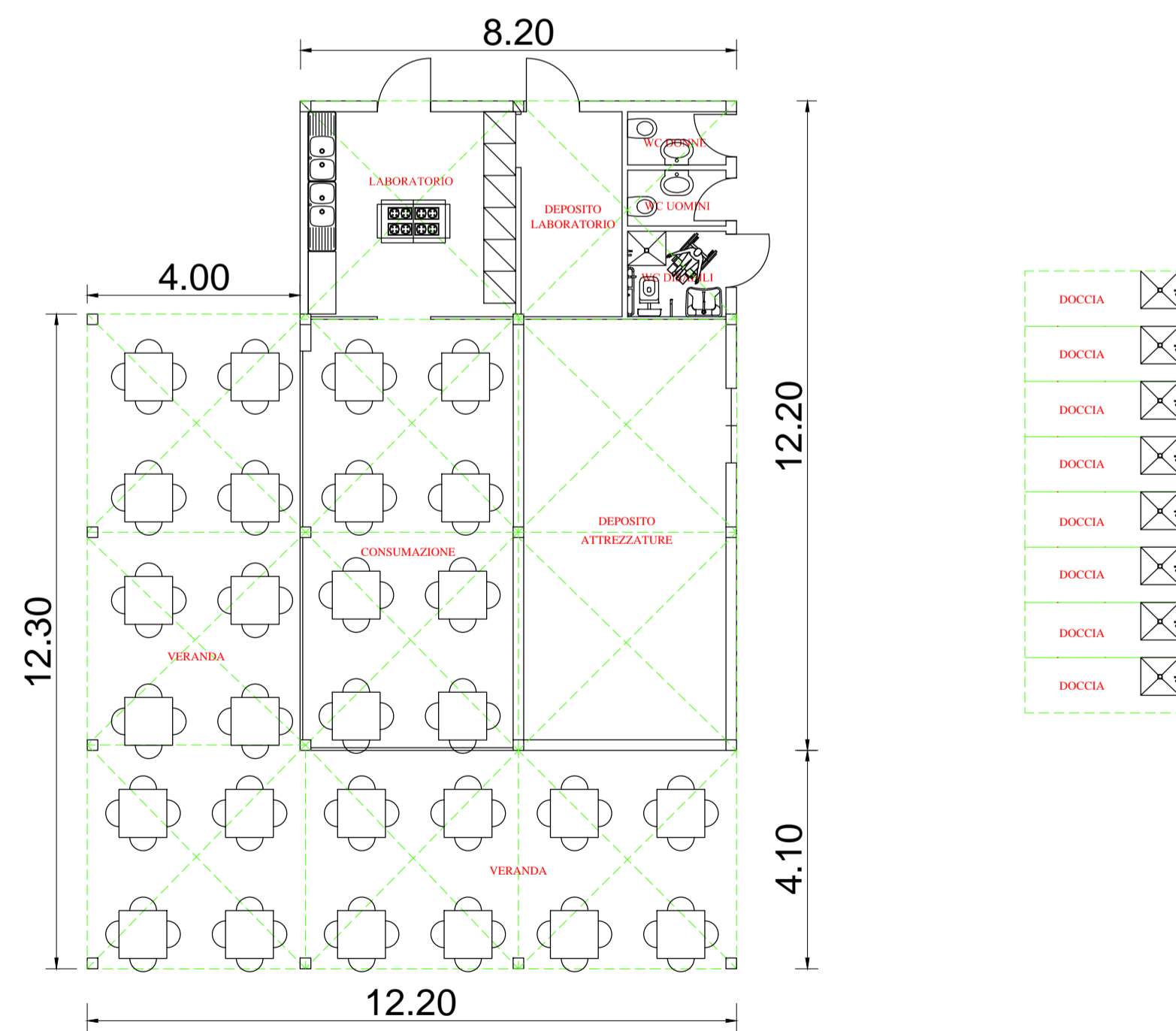


PERCORSO/PASSEGGIATA



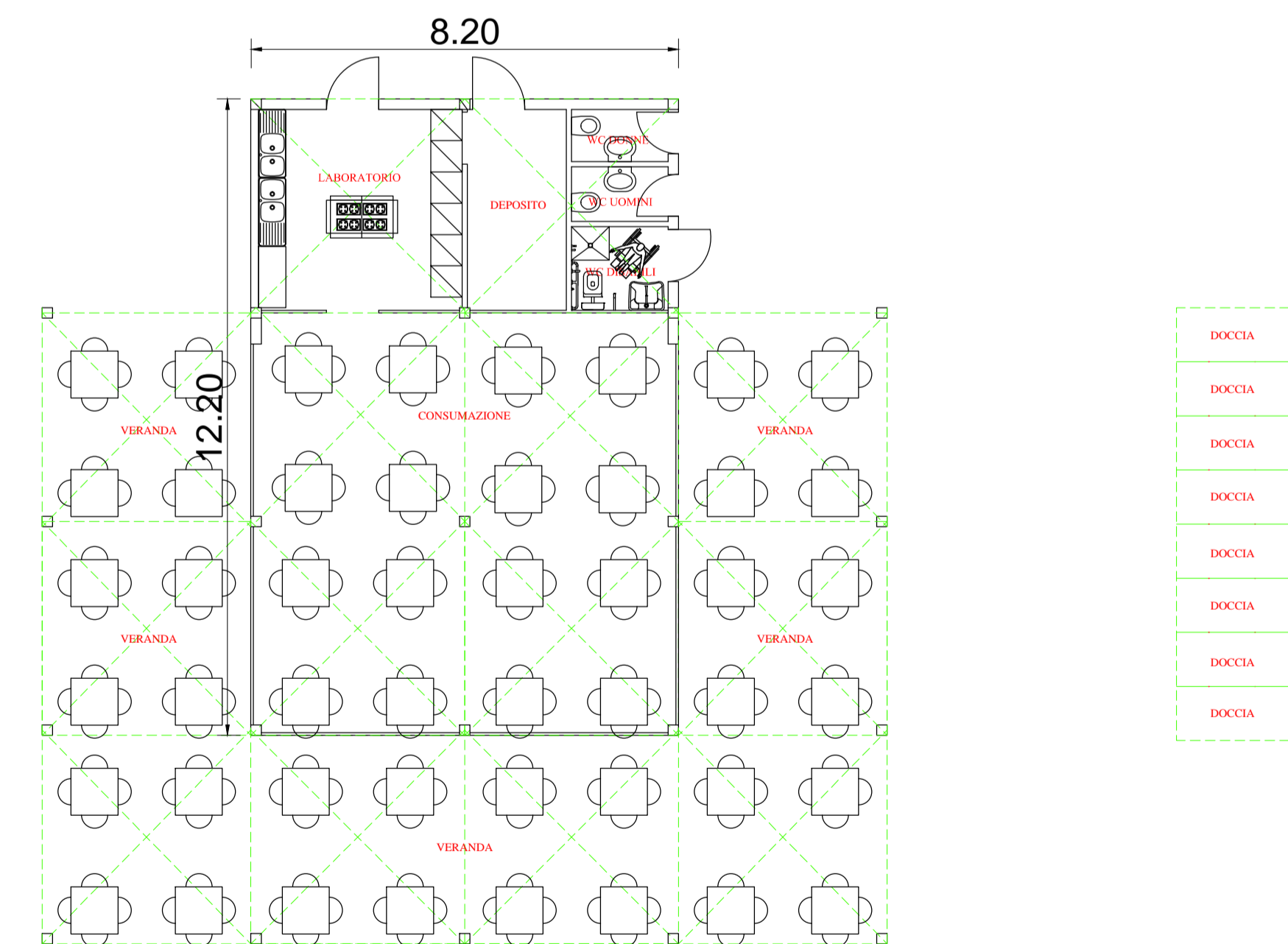
PUNTO DI ORMEGGIO

SUPERFICIE COPERTA mq. 24,94
VERANDA mq. 23,78



PUNTO SPIAGGIA LIBERA CON SERVIZI PER ATTIVITA' LUDICO/SPORTIVE

SUPERFICIE COPERTA mq. 100,00
VERANDA mq. 115,00



PUNTO SPIAGGIA LIBERA CON SERVIZI PER ATTIVITA' DI RISTORO/RICREATIVE

SUPERFICIE COPERTA mq. 100,00
VERANDA mq. 134,50